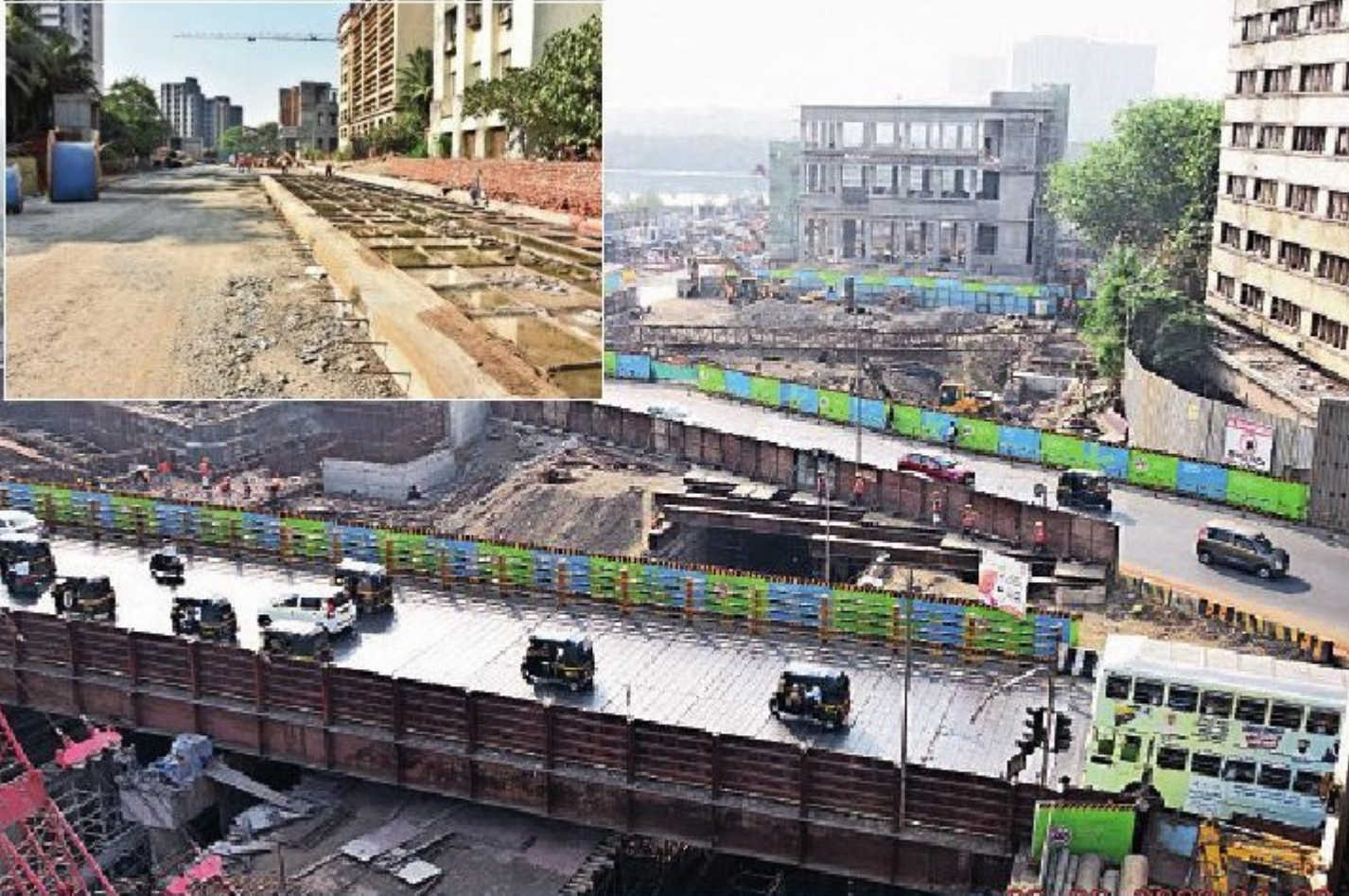


# जल्द खुलेगा रास्ता



कुलाबा से सीपडा तक चलने वाली मुंबई मेट्रो 3 के काम के कारण बंद किए गए रास्तों को फिर उसी तरह से बनाने का काम शुरू हो गया है। जल्द ही इन रास्तों को गाड़ियों के लिए खोल दिया जाएगा।